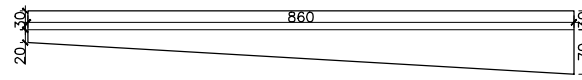
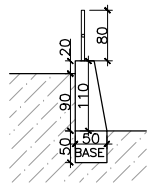


RUA JORGE MOARAES DOS SANTOS: INTERVENÇÃO 01

MURO 07



PLANTA BAIXA

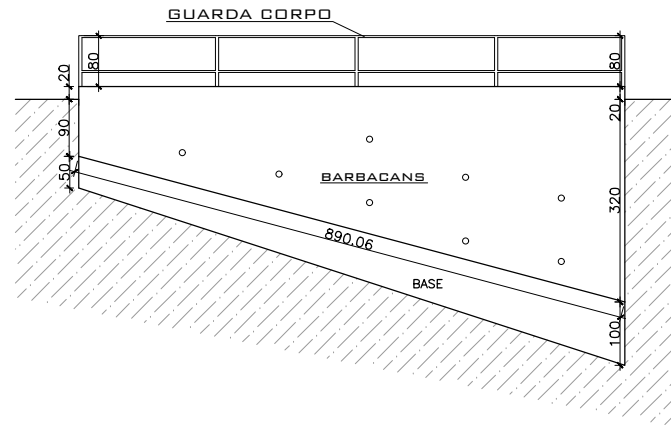


SESSÃO A

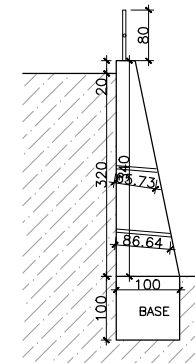
BASE = 0,25 m<sup>2</sup>

ELEVAÇÃO = 0,36 m<sup>2</sup>

TOTAL SESSÃO = 0,61 M<sup>2</sup>



ELEVACÃO DO MURO DE CONTENÇÃO



SESSÃO B

BASE = 1,00 m<sup>2</sup>

ELEVAÇÃO = 2,08 m<sup>2</sup>

TOTAL SESSÃO = 3,08 M<sup>2</sup>

MEMORIA DE CALCULO MURO 07

ESCAVAÇÃO = 0,25 + 1,00 = 1,25 / 2,00 = 0,62 x 8,60 = 5,37 M<sup>3</sup>

FORMA = 17,60 x 2,00 = 35,20 + 3,69 = 38,89 M<sup>2</sup>

CONCRETO = 0,61 + 3,08 = 3,69 / 2,00 = 1,84 x 8,60 = 15,86 M<sup>3</sup>

BARBACANS = (0,087 x 3,00 = 2,61) + (0,65 x 3,00 = 1,95) + (0,55 x 2,00 = 1,10) = 5,66 M

GUARDA CORPO = ? KG

COLCHÃO = 19,11 x 0,15 = 2,86 M<sup>3</sup>